

Управление кредитными рисками



BaseGroup Labs
ТЕХНОЛОГИИ АНАЛИЗА ДАННЫХ

Природа рисков



Оценка рисков

Не существует одного способа управления всеми рисками.

Для каждой категории рисков:

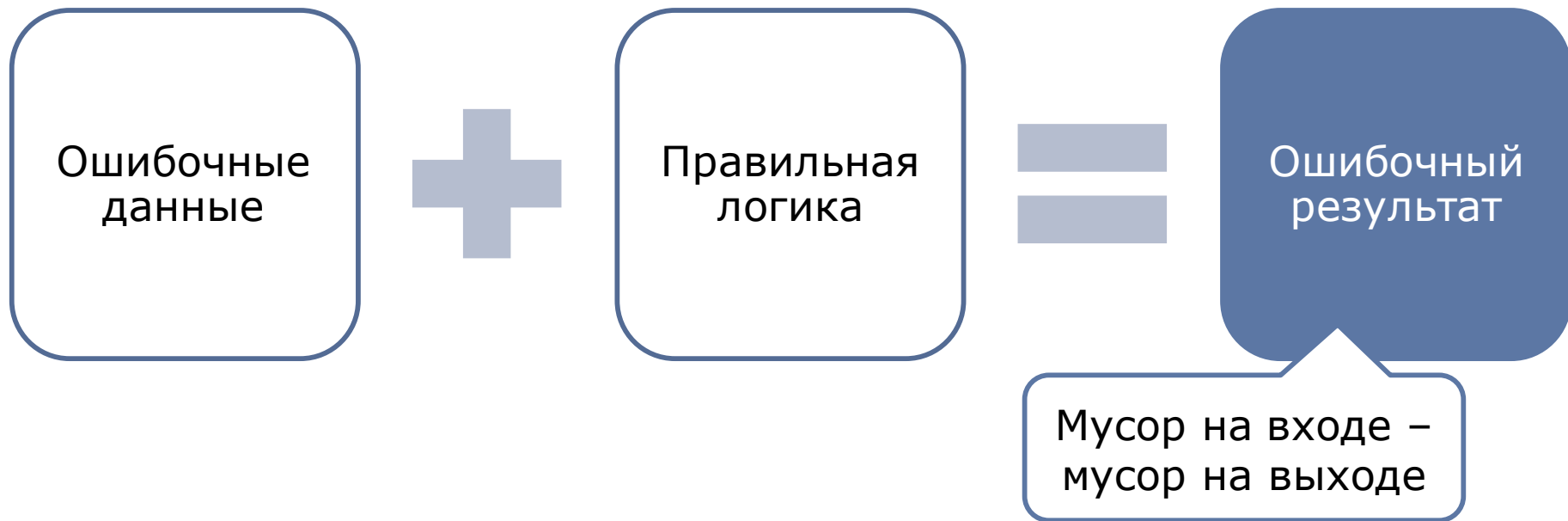
1. Формализовать логику оценки
2. Оценить риск количественно
3. Встроить в бизнес-процесс



BaseGroup Labs
ТЕХНОЛОГИИ АНАЛИЗА ДАННЫХ

Проблемы с данными

Качество данных: проблема



Качество данных: примеры

Поле	Значение	Ошибка
Имя	Сергей	Первая буква - латинская
Фамилия	Петрович	Значение из другого поля
Город	Мсква	Опечатка
Доходы	100 руб.	Подозрительная сумма
Телефон	000-00-01	Несуществующий номер

Качество данных: проверки

Соответствие шаблонам

Сайт, e-mail

Телефон

Номер документа

Почтовый Индекс

Оценка корректности

Отсутствие опечаток

Фамилия, имя, отчество найдены в справочнике

Адрес есть в КЛАДР/ФИАС

Нет перестановок в полях

Нет дублей и противоречий

Отсутствие полных дублей

Отсутствие противоречивых записей

Анализ «похожих» записей

Соответствие ожиданиям

Зарплата

Стаж работы

Код телефона и город

E-mail и фамилия

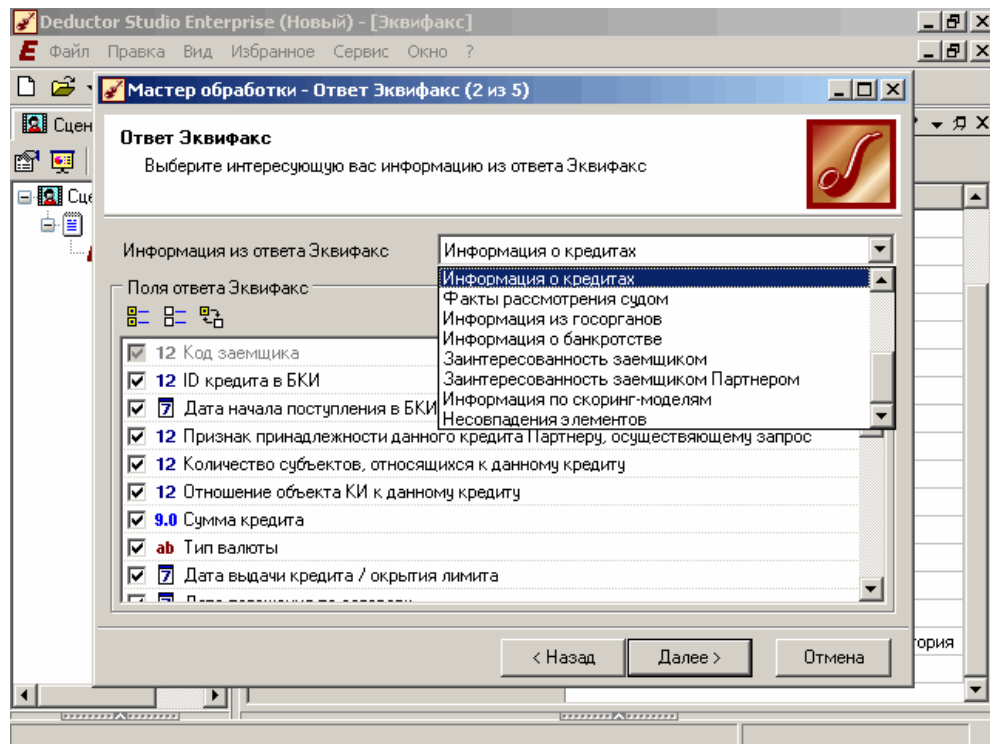
Качество данных: сервис очистки



Полнота данных: проблема



Полнота данных: БКИ

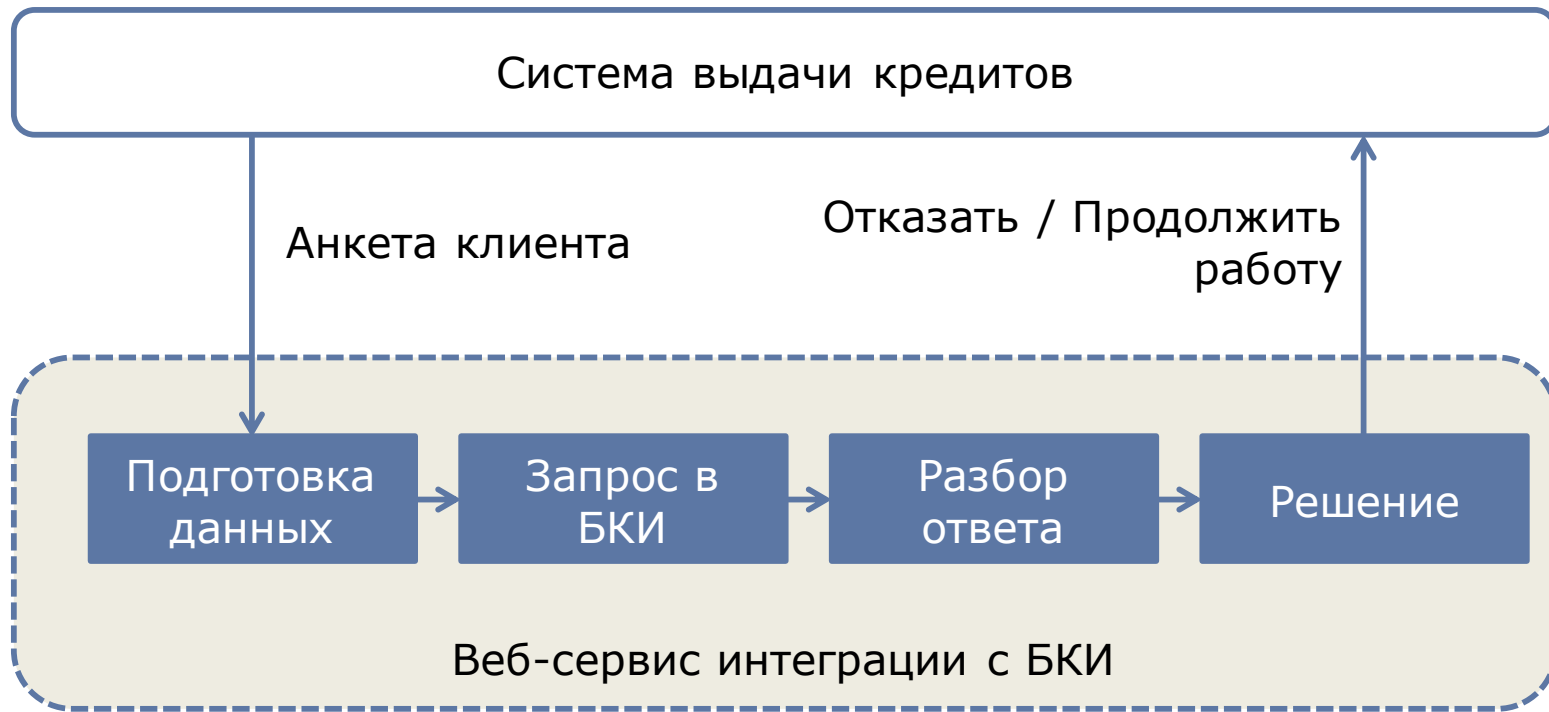


EQUIFAX



 Credit Registry

Полнота данных: работа с БКИ



Полнота данных: госорганы



**Федеральная
налоговая
служба**

- 4 млн. предприятий
- 4 млн. ИП



**Федеральная
служба гос.
статистики**

- 7 млн. предприятий
- 4 млн. ИП



**Высший
арбитражный суд**

- 3 млн. документов



**Система анализа
рынков и
компаний**

- 20 источников данных
- 3 страны



Полнота данных: соцсети



Много
данных

- Окружение
- Интересы
- Поведение

Много
мусора

- Нет доверия
- Нет связности
- 95-99% - шум

Проблемы с доверием клиенту

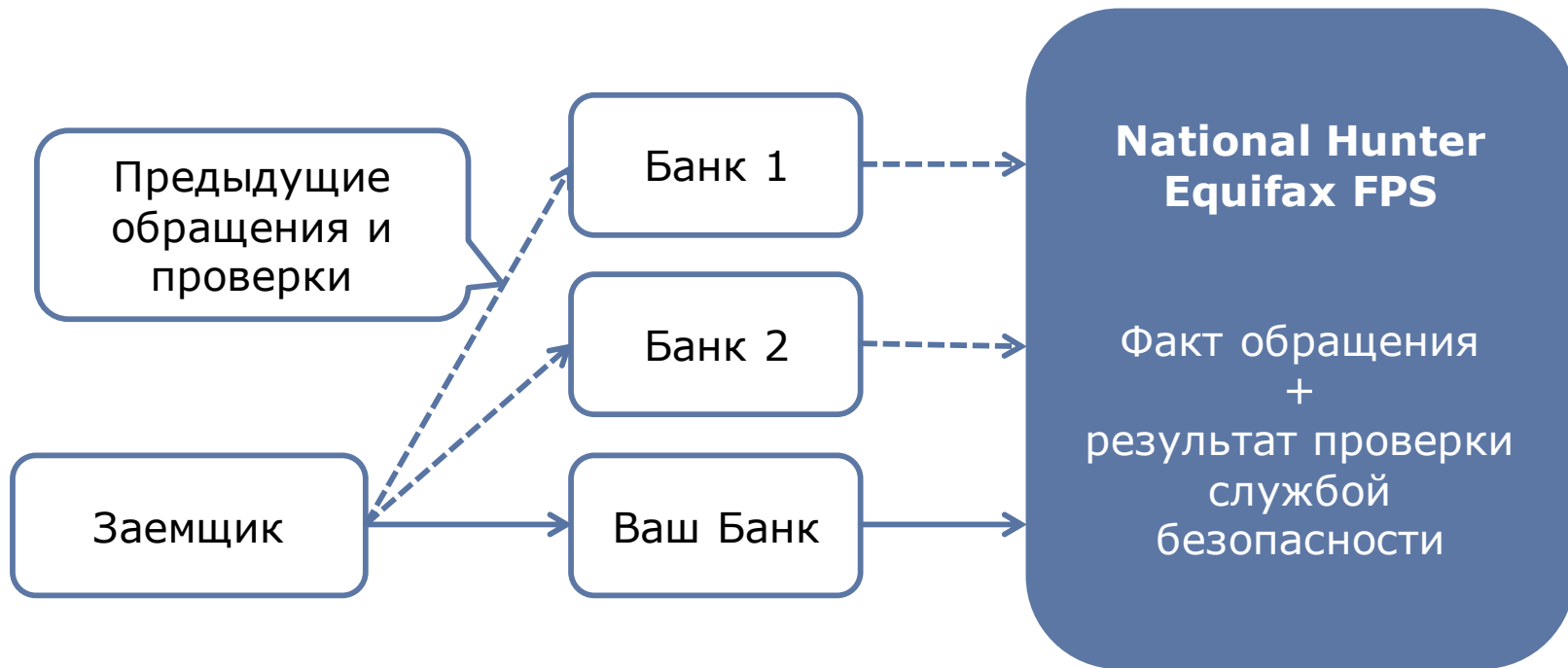
Антифрод: проблема

Средний размер потерь от мошеннического кредита*

~ 100 000 р.

*Эквивфакс 2012 г.

Антифрод: внешние сервисы



Антифрод: схема работы



Антифрод: внутренние данные



Данные полные

- Вся информация по заемщику
- Сложные стратегии оценки
- Отсутствие платы за обращение к сервису



Данных мало

- Только свои заемщики
- Сложно оценивать впервые обратившихся

Черные списки: негатив

Тип	Пример
Криминал	Судимость, розыск
Спецучет	Наркоман, психически больной
Документы	Утерянный/недействительный паспорт
Правонарушения	Штрафы, алименты, нарушение ПДД
Подставное лицо	Зарегистрировано много фирм
Контакты	Адресная яма, мошеннический телефон
Работодатель	Банкротство/ликвидация предприятия

Черные списки: проблема

Баз негатива много, источники разные, следовательно:

1. Информация разнородна
2. По разному структурирована
3. Имеет различную значимость
4. Содержит ошибки

Черные списки: подготовка

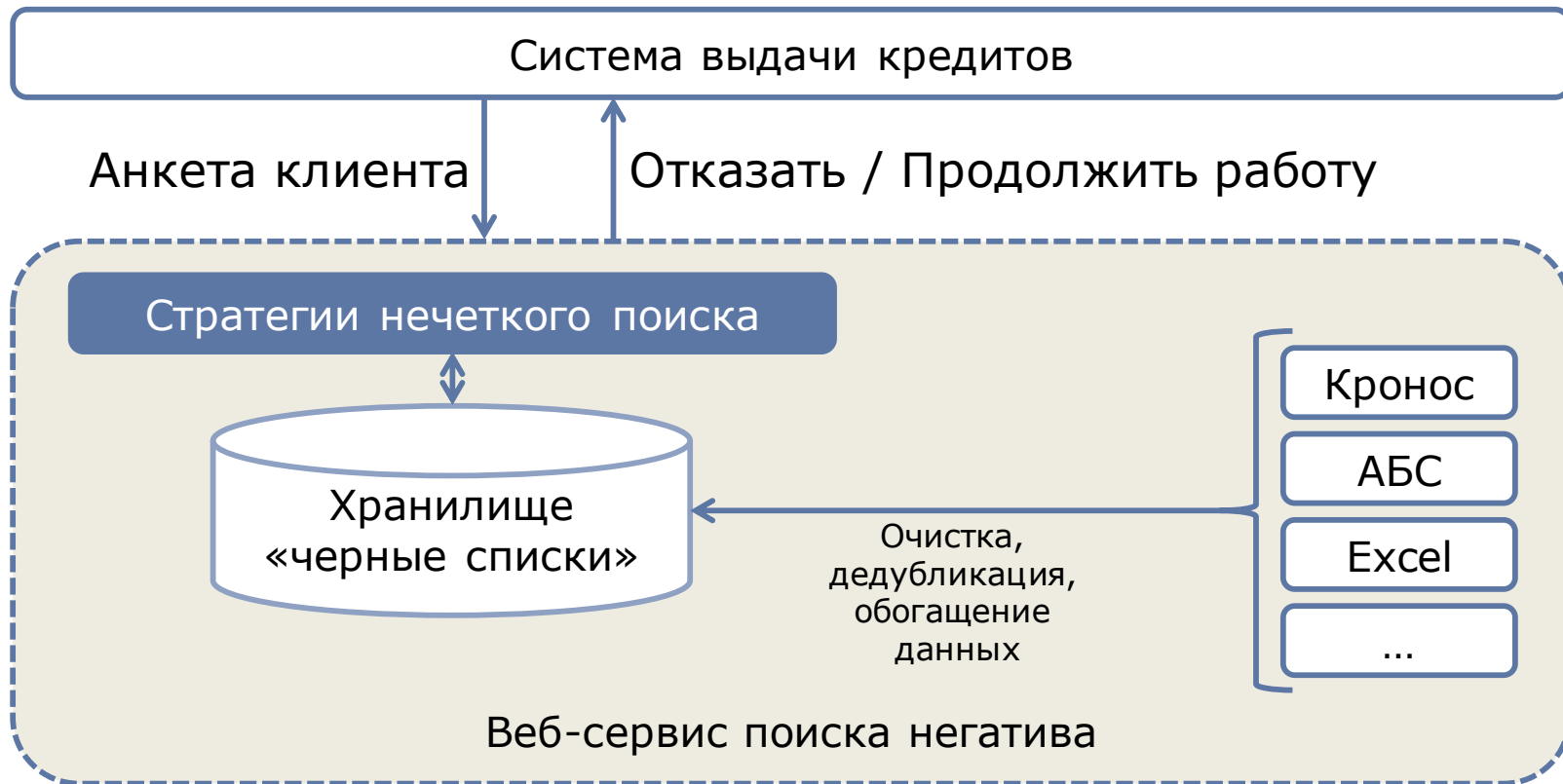
Очистить и структурировать

Обогатить и дедуплицировать

Классифицировать негатив

Загрузить в хранилище

Черные списки: поиск негатива



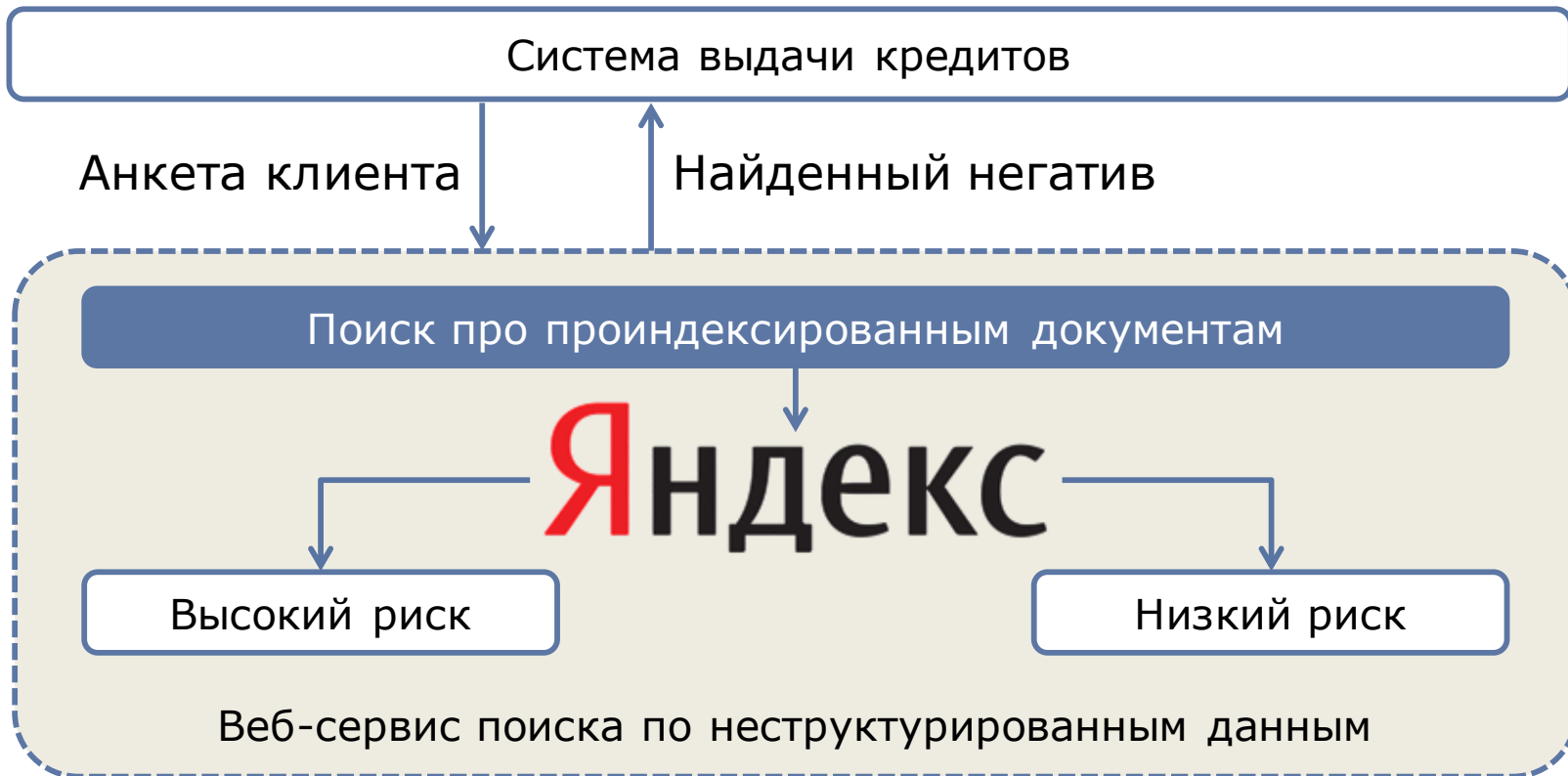
Межбанковский обмен

Службы безопасности банков обмениваются **неструктурированной** информацией о негативе:

- Списки мошенников
- Справки из правоохранительных органов
- Выписки из документов
- Электронные письма
- Базы данных

Формат произвольный: Word, Excel, PDF...

Межбанковский обмен: проверки



Проблемы с оценкой ВОЗМОЖНОСТЕЙ

Бизнес-правила



Документы

- Удостоверение личности
- Гражданство
- Место регистрации



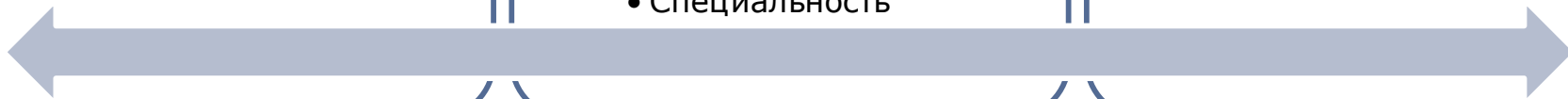
Работа

- Место работы
- Отрасль экономики
- Стаж работы
- Специальность



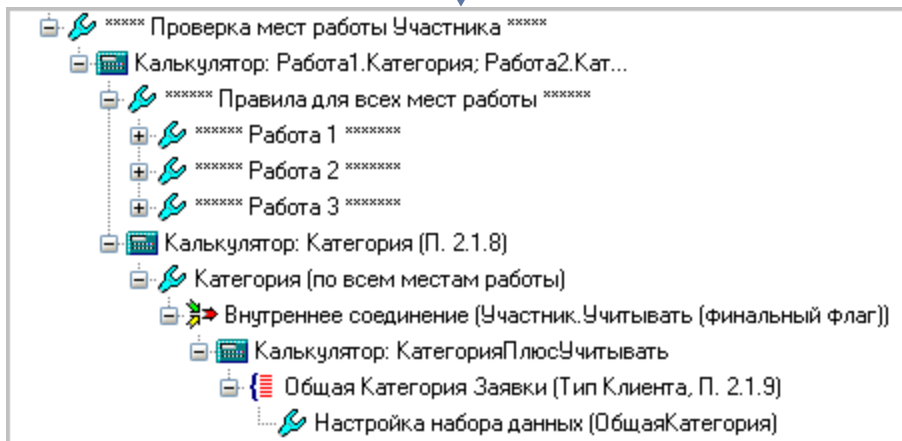
Доходы

- Справка 2-НДФЛ
- Долговая нагрузка
- Дополнительные доходы



Бизнес-правила: проверка

Данные о заемщике

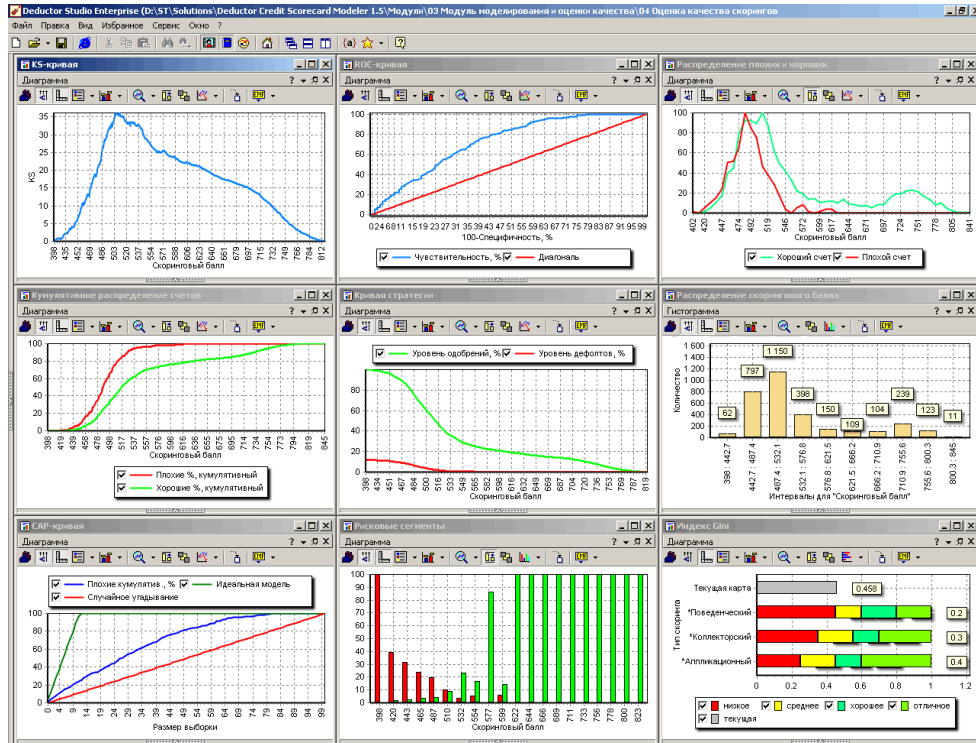


Гарантия соответствия
бизнес-правилам

Скоринг: разработка карты



Скоринг: оценка карты



Скоринговая карта

Система выдачи кредитов

Анкета

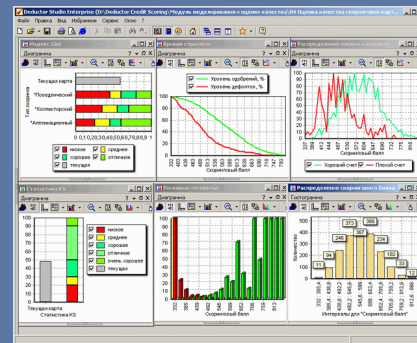
Балл

Веб-сервис

Характеристика	Атрибут	Балл
<Константа>	1	127
Возраст	до 25	0
	от 25 до 30	33
	от 30 до 40	22
	от 40 до 50	14
	от 50 до 55	13
Дети	от 55	40
	1	51
	2 и более	69
Жилье	нет данных	26
	отсутствуют	0
	аренда	1
Карты	нет данных	47
	собственность	0
	дебетовая	134
Карты	кредитная	82
	нет	0

Загрузка
скоринговой
карты

Deductor Credit
Scorecard Modeler



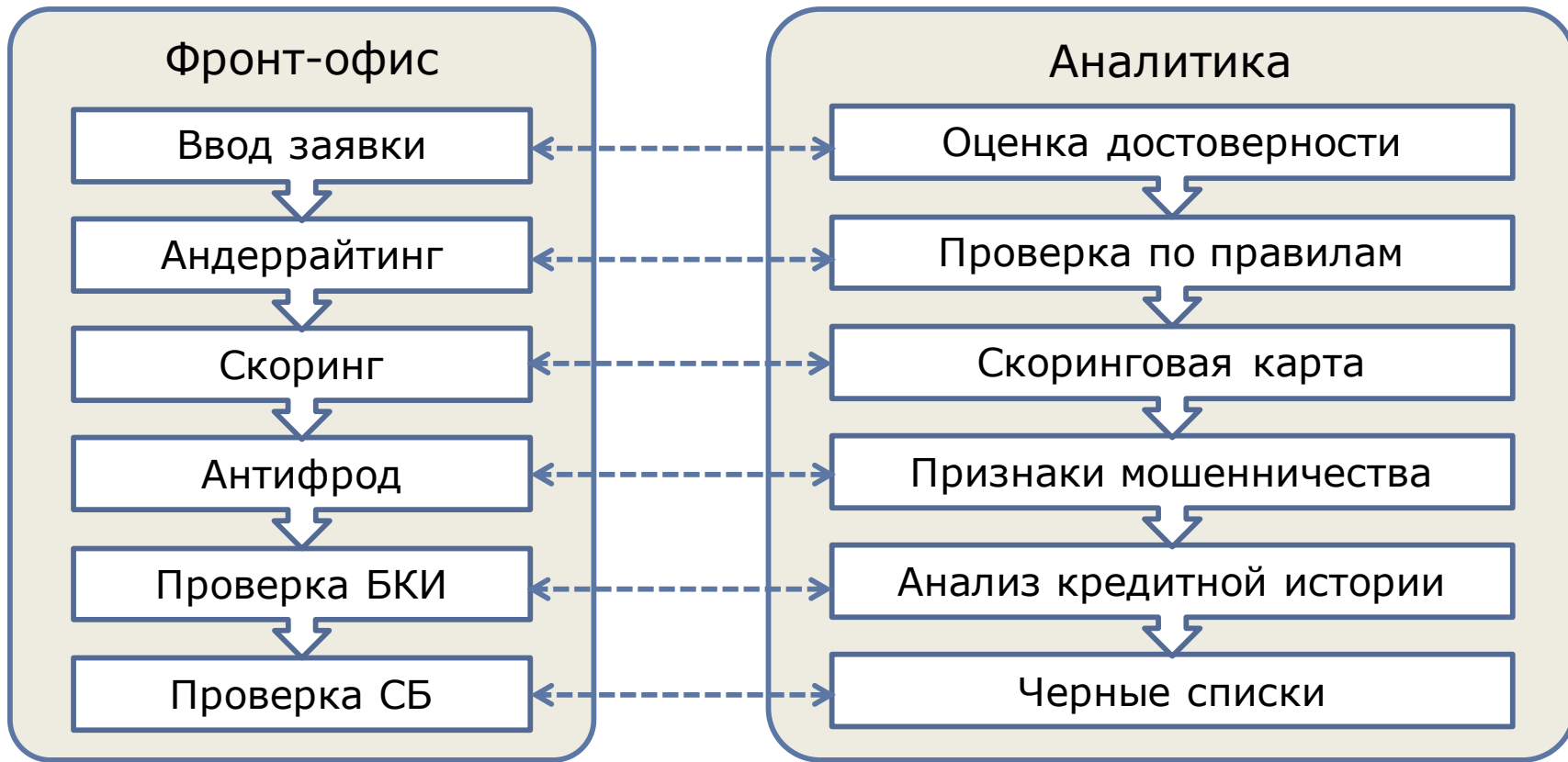


BaseGroup Labs

ТЕХНОЛОГИИ АНАЛИЗА ДАННЫХ

Интеграция в бизнес-процесс

Кредитный конвейер



Промышленное решение

Выгода

Основание

Регламент

Гарантии выполнения

Время

Принятие решения за 2-3 минуты

Персонал

Система - «Черный ящик»

Портфель

Количественная оценка рисков

Гибкость

Логика в аналитическом блоке



BaseGroup Labs
ТЕХНОЛОГИИ АНАЛИЗА ДАННЫХ

basegroup.ru